

Uso obrigatório de máscara.



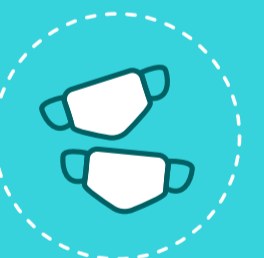
A máscara é de uso individual



Troque a máscara quando estiver úmida



Lave bem as mãos antes de usar



Leve máscaras extra embaladas ao sair de casa



Lavar a cada uso com mistura de água e água sanitária



🔍 Saiba mais em: servidor.fortaleza.ce.gov.br



Prefeitura de
Fortaleza